



GOBIERNO
DE ESPAÑA

MINISTERIO
DE HACIENDA
Y FUNCIÓN PÚBLICA

SECRETARÍA DE ESTADO
DE HACIENDA

DIRECCIÓN GENERAL
DEL CATASTRO

CONSULTA DESCRIPTIVA Y GRÁFICA DE DATOS CATASTRALES DE BIEN INMUEBLE

Referencia catastral: 5375810XH9457N0001HA

DATOS DESCRIPTIVOS DEL INMUEBLE

Localización:

AV ALC RAMON BERENGUER 26 Suelo
03680 ASPE [ALICANTE]

Clase: URBANO

Uso principal: Suelo sin edif.

Superficie construida:

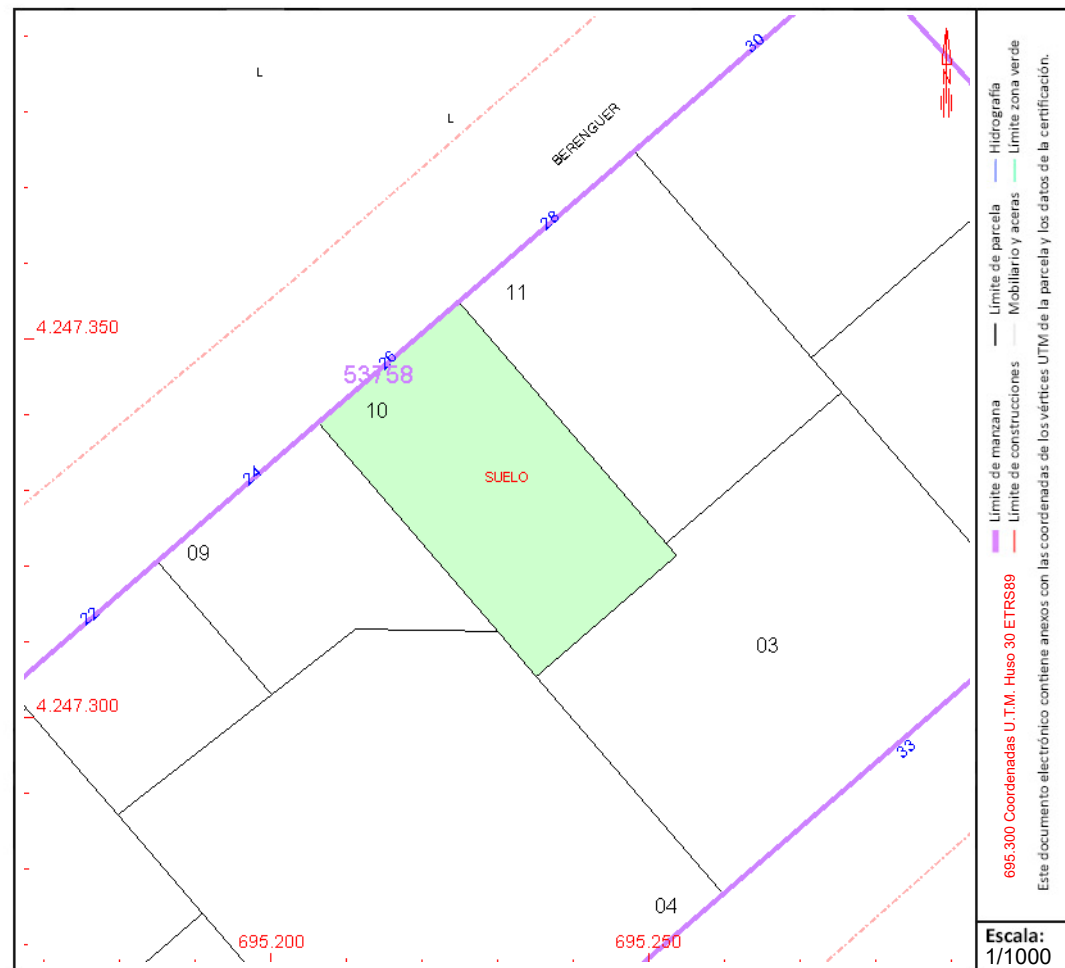
Año construcción:

PARCELA

Superficie gráfica: 1.082 m²

Participación del inmueble: 100,00 %

Tipo:



Este documento no es una certificación catastral, pero sus datos pueden ser verificados a través del "Acceso a datos catastrales no protegidos de la SEC"